

AMEZEUZ



HFS GROUP

NOS PRODUITS



PANNEAUX



TAPIS



INSERTS DE POTS



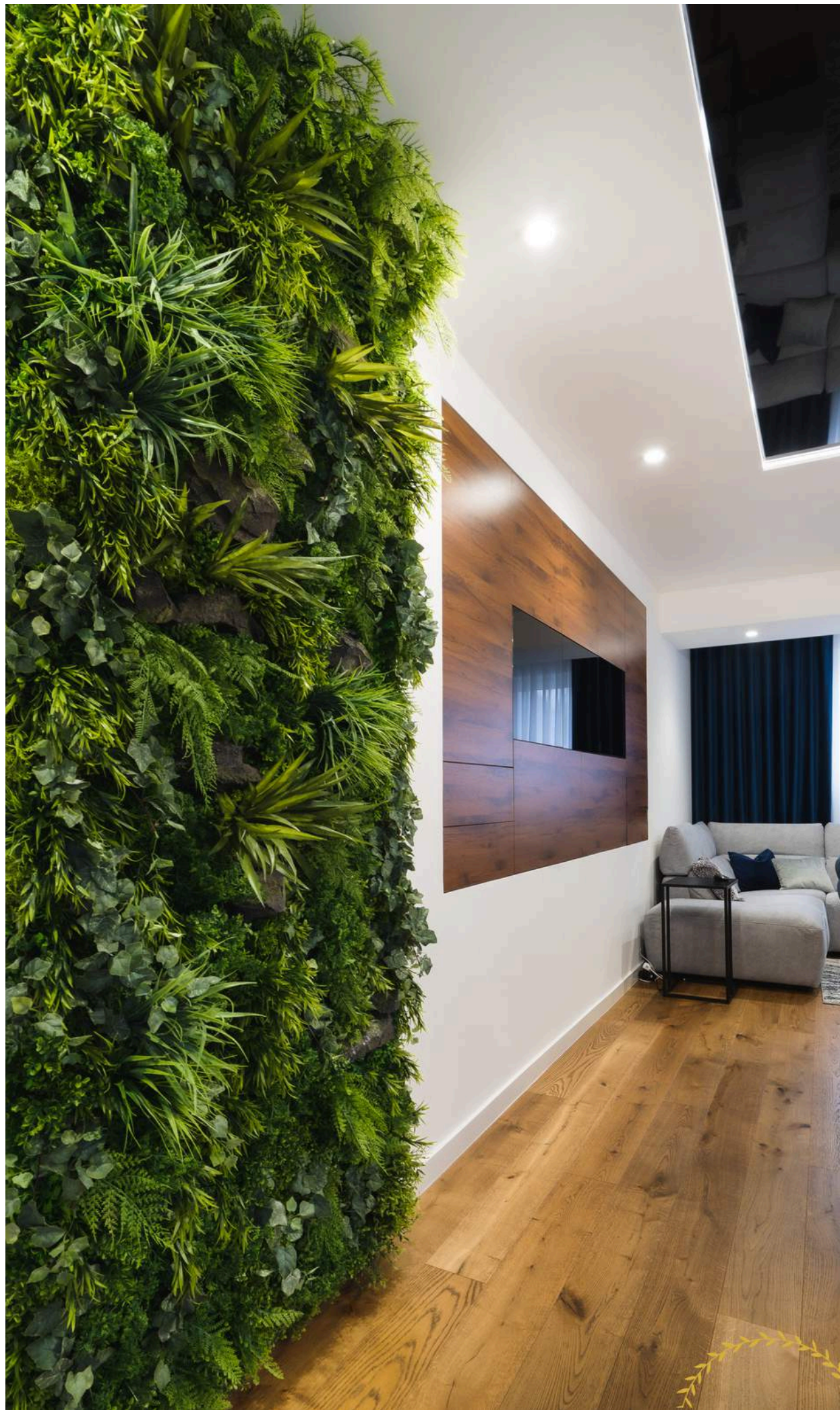
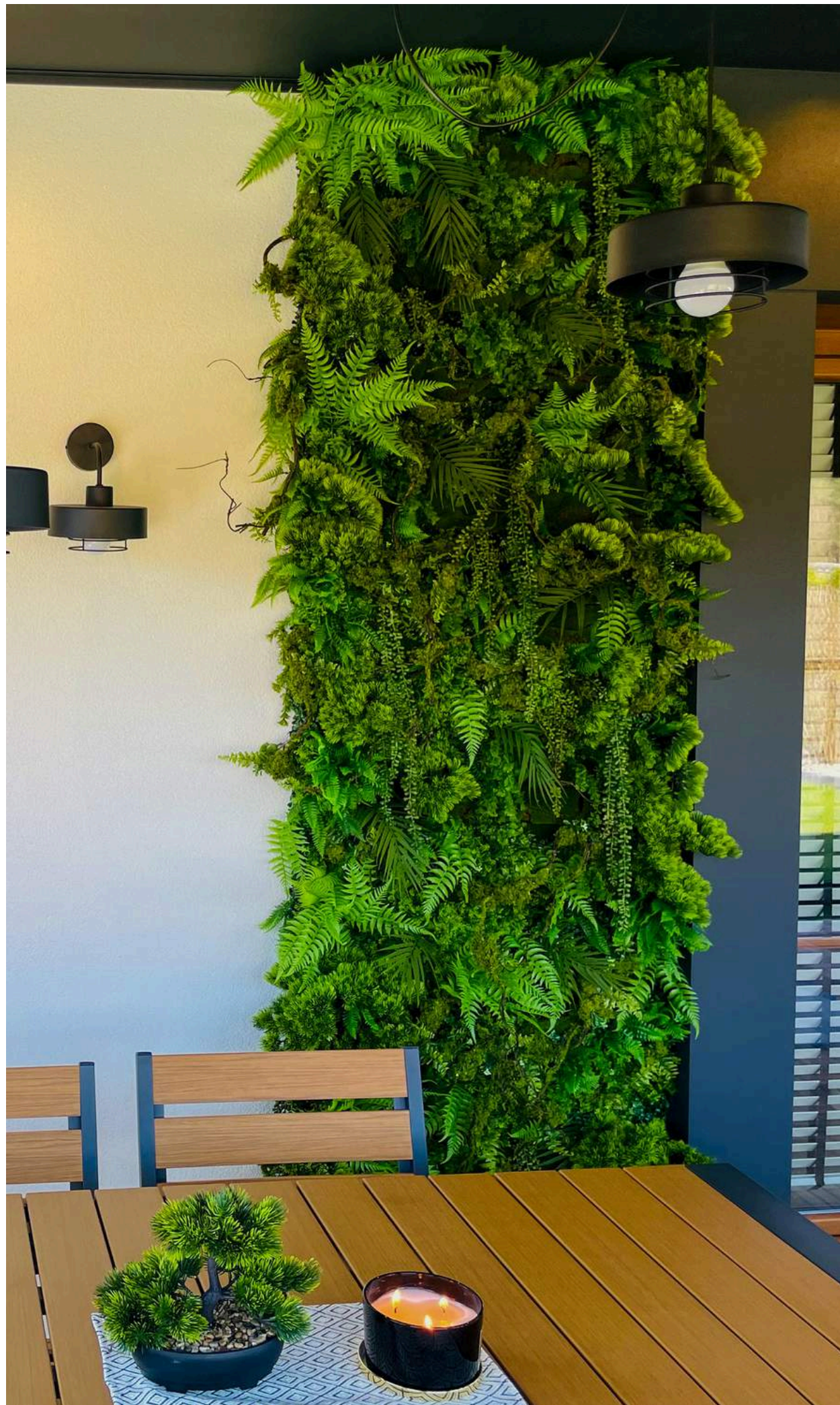
PLANTE
EN POTS

PANNEAUX INTERIEURS

que nous fabriquons à la main sur commande. L'ensemble du mur est divisé en modules faciles à installer. La base des panneaux est une mousse de 5 cm d'épaisseur. Il est possible de finir les côtés des panneaux avec de la végétation. La réception des panneaux est accompagnée d'instructions et d'un schéma d'installation.

La verdure est plus variée, plus luxuriante et se détache à environ 25-30 cm. L'installation consiste à coller le panneau sur une surface plane et dépoussiérée.





PANNEAUX RÉSISTANTS AU FEU

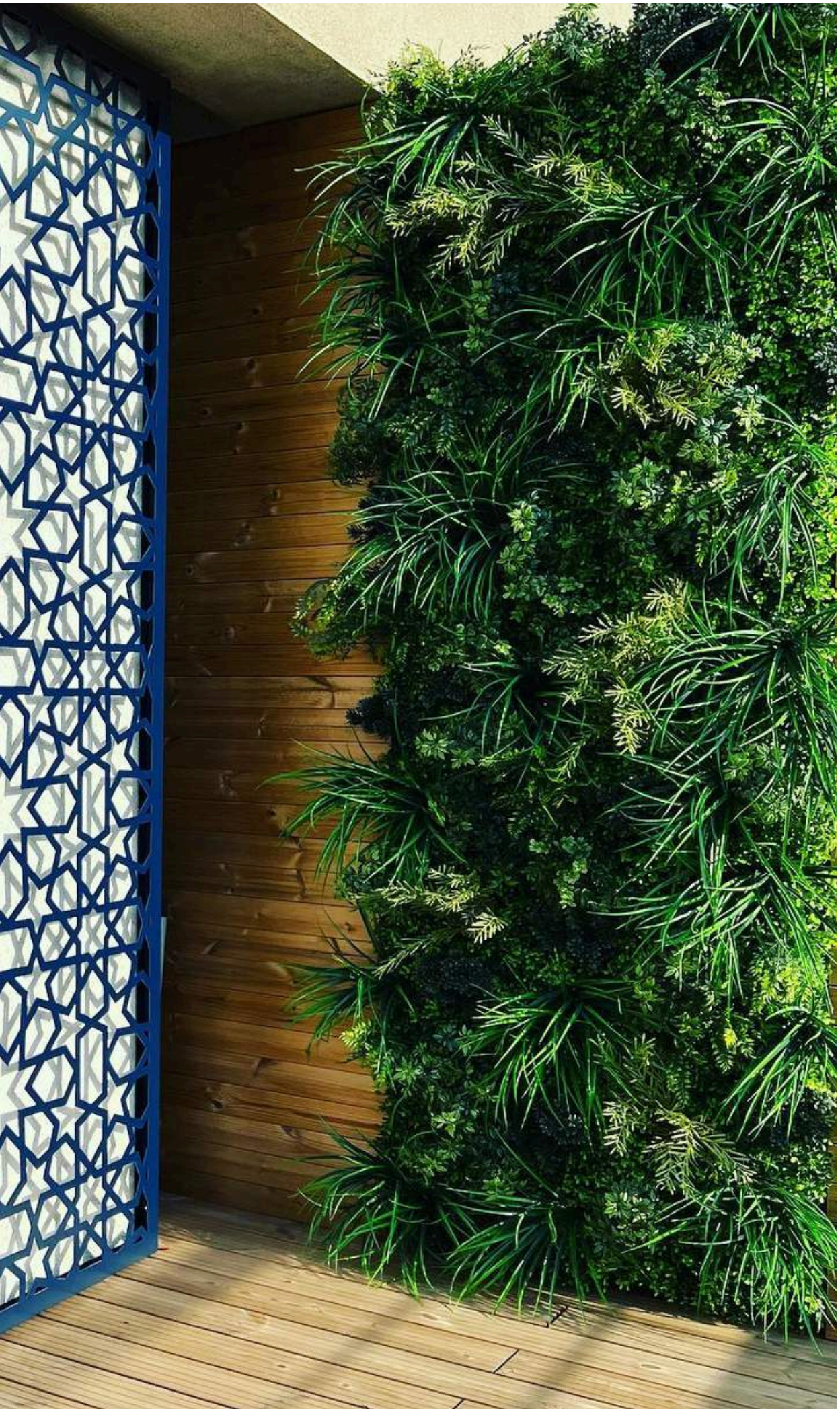
Nous fabriquons à la main sur commande. L'ensemble du mur est divisé en modules, qui sont faciles à installer. La base des panneaux est un treillis souple. La réception des panneaux est accompagnée d'instructions et d'un plan d'installation.

Les panneaux sont certifiés résistants aux UV.

La verdure est variée, luxuriante et présente une hauteur de 25 à 30 cm. Le mur sur lequel les panneaux ignifuges seront installés doit être peint en noir pour créer un effet tridimensionnel.

Ces produits sont marqués du symbole FR UV.



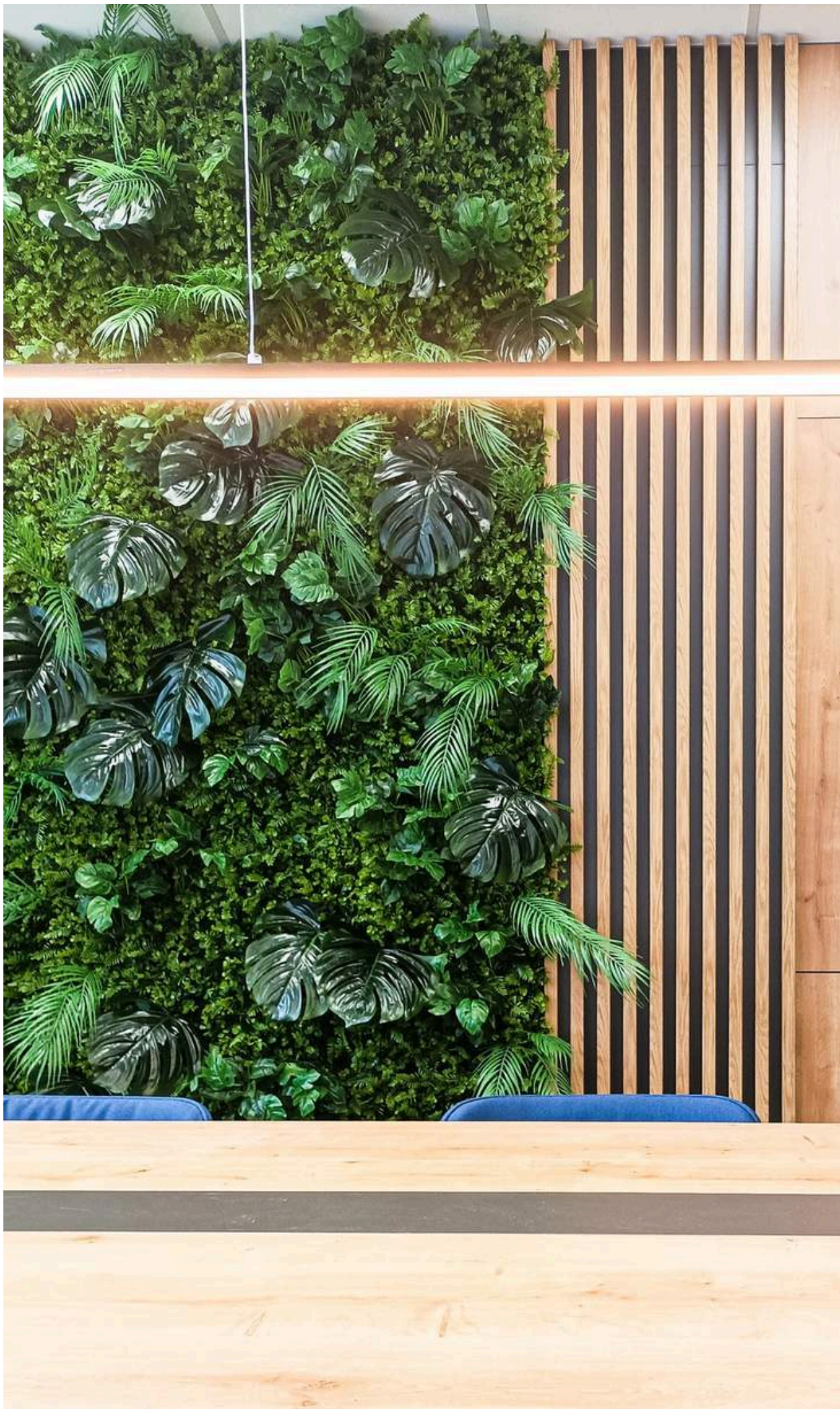


PANNEAUX DE BASE

Nous fabriquons à la main sur commande. L'ensemble du mur est divisé en modules, qui sont faciles à installer. La base des panneaux est un treillis souple. Les panneaux sont livrés avec un mode d'emploi et un schéma de montage.

La verdure dépasse d'environ 15 à 20 cm. Le mur sur lequel les panneaux ignifuges seront montés doit être peint en noir pour créer un effet tridimensionnel.





COMMENT COMMANDER ?

- Avant de passer commande, mesurez soigneusement la taille de la surface sur laquelle vous souhaitez installer le jardin vertical.
- Les panneaux sont fabriqués pour une dimension donnée.
- La base des panneaux a une épaisseur de 5 cm. Les côtés du panneau peuvent être recouverts de végétation. Par ailleurs, si les panneaux sont placés dans la niche ou le cadre, il n'est pas nécessaire d'installer les côtés.
- Si les panneaux sont placés au centre du mur, il convient de déterminer lequel des côtés doit être recouvert de plantes. Toutes ces données, ainsi que le choix du modèle, les informations sur les dimensions et le projet/les photos de l'espace destiné à la verdure, doivent être envoyées à l'adresse électronique export@green-designers.pl.
- Après acceptation d'une solution spécifique, le délai de réalisation des panneaux est d'environ 4 semaines.

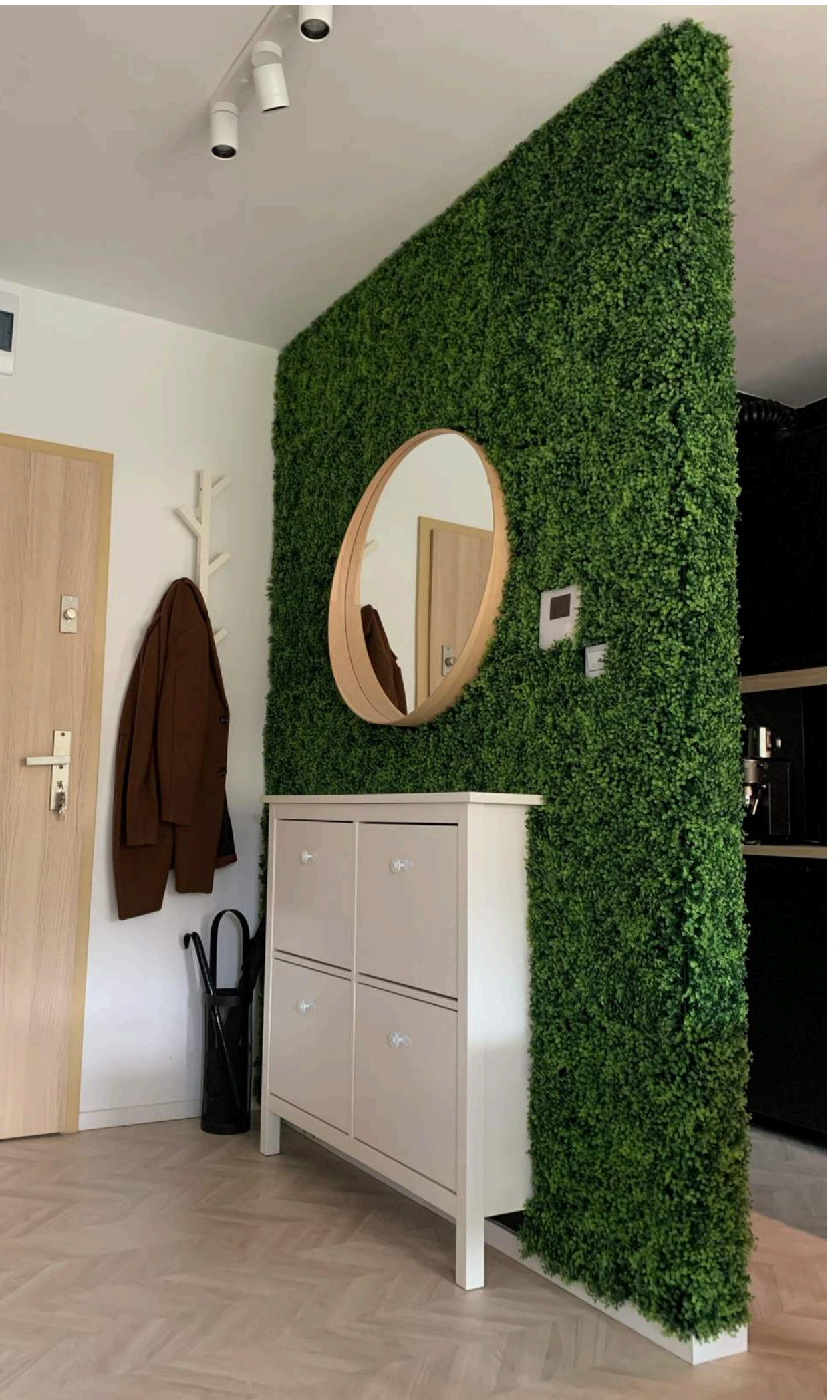
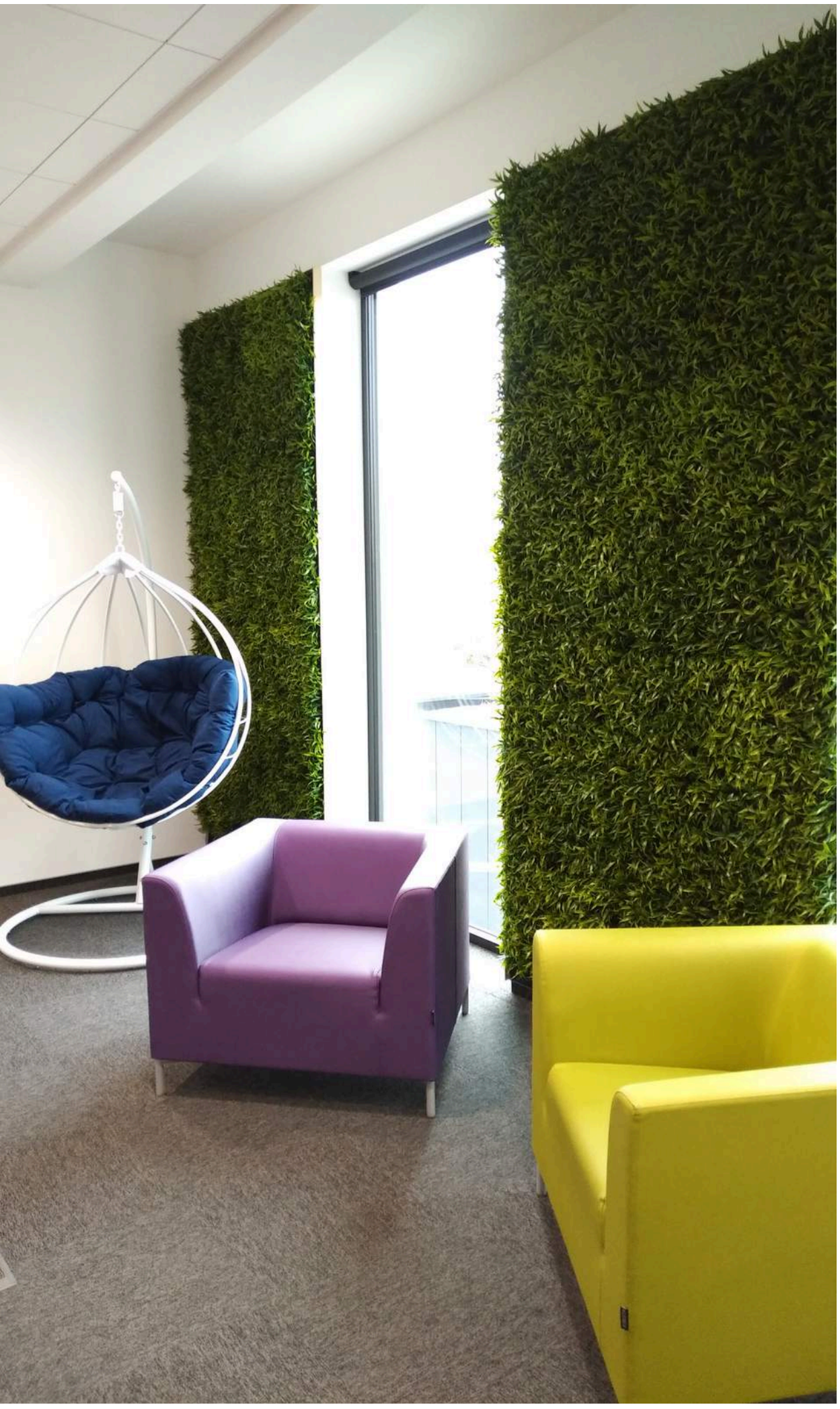


TAPIS INTÉRIEURS

sont des éléments prêts à l'emploi de 50 x 50 cm. Ils sont fabriqués à partir d'une maille souple, qui peut être facilement découpée à la taille voulue. Le vert est plus uniforme et moins saillant (environ 7 cm en moyenne). Les tapis n'ont pas de base en mousse.

Nous recommandons dans ce cas que la surface sur laquelle ils seront montés soit de couleur noire (cela permet d'aplanir les éventuelles aspérités de la structure du tapis et de donner de la profondeur aux produits). Les tapis peuvent être fixés à l'aide d'une taker (agrafeuse pour tissus d'ameublement).





TAPIS D'EXTÉRIEUR

sont des pièces de 50 x 50 cm fabriquées sur une base de maille souple.

La végétation à partir de laquelle les tapis d'extérieur sont fabriqués est certifiée pour sa résistance à la lumière du soleil.

Tous les produits de cette gamme sont marqués du symbole UV.

Nous recommandons que dans leur cas, la surface sur laquelle ils seront montés soit de couleur noire.





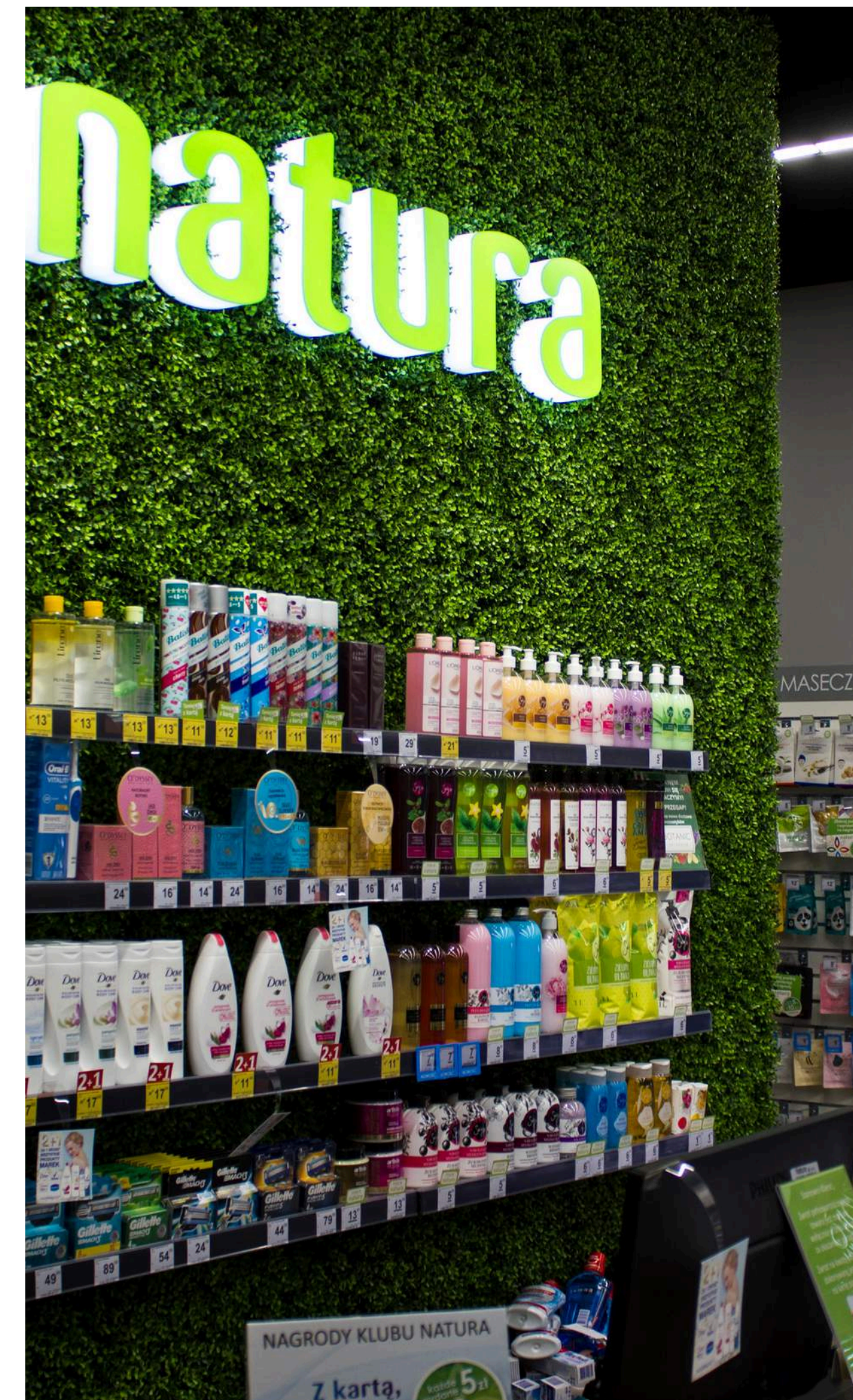
TAPIS ANTI-FEU

sont des pièces de 50 x 50 cm fabriquées sur une base de maille souple.

La végétation à partir de laquelle les tapis ignifugés sont fabriqués possède un certificat d'ignifugation de classe C;s2,d2 et un certificat de résistance à la lumière du soleil. Tous les produits de cette gamme sont marqués du symbole FR UV.

Nous recommandons que dans leur cas, la surface sur laquelle ils seront installés soit de couleur noire.





MATS PREMIUM

sont des éléments de 50 x 50 cm réalisés sur une base de maille souple.

Il s'agit d'une combinaison de tapis comme base avec l'ajout d'environ 4 plantes, qui sont incluses dans nos panneaux.

Les tapis Premium peuvent être coupés à une taille spécifique.

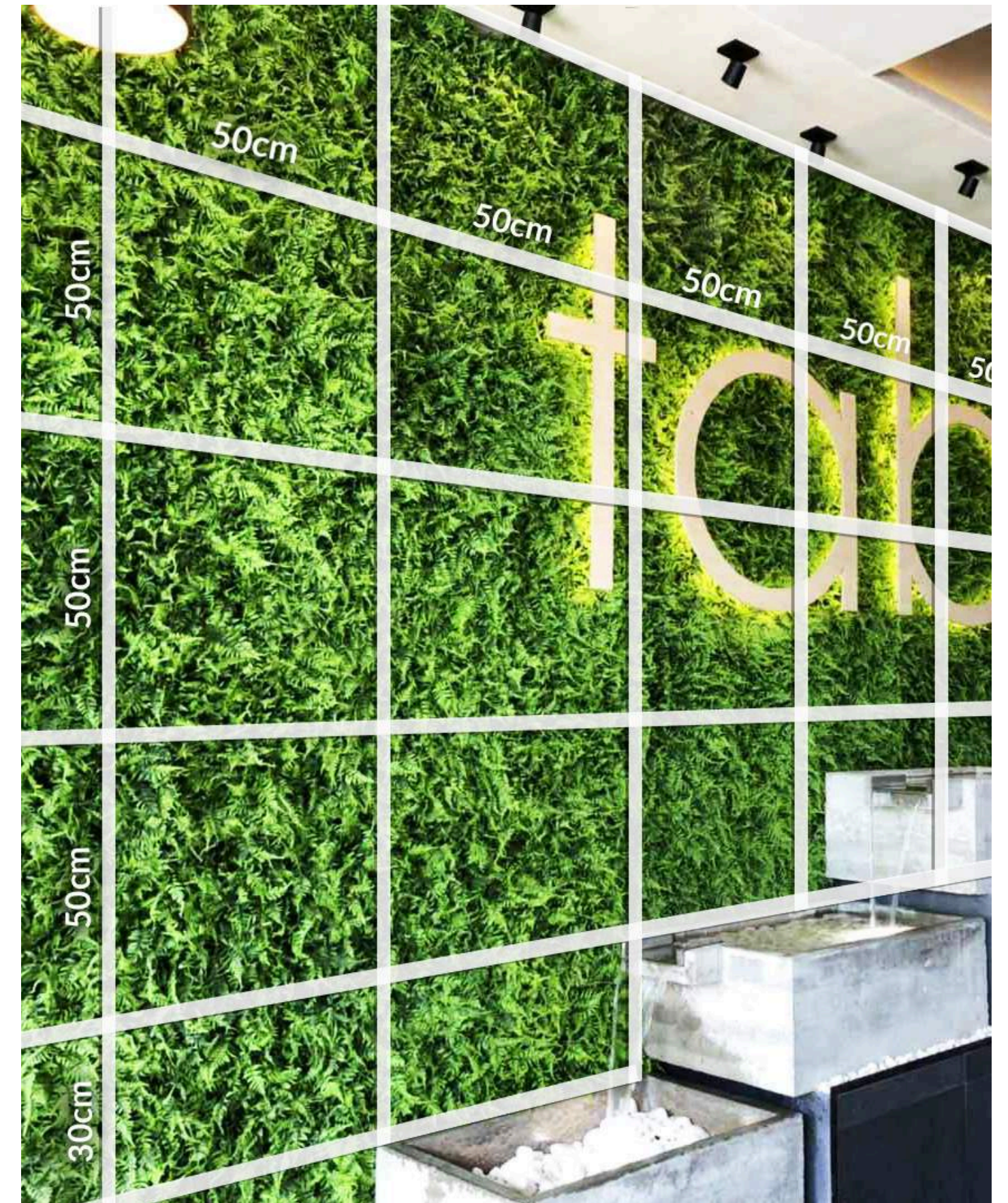
Nous recommandons que, dans leur cas, la surface sur laquelle ils seront montés soit de couleur noire..





COMMENT COMMANDER ?

- Avant de passer commande, il convient de mesurer avec précision la taille de la surface sur laquelle le jardin vertical sera installé.
- Convertissez le nombre de nattes en tenant compte de la quantité de réserve sous les boutures à la dimension totale de la mise en œuvre. La base de la natte en maille souple a une épaisseur d'environ 0,4 cm.
- Nous recommandons de tenir compte de la niche d'implantation appropriée ou de monter la bande de finition de manière à ce que la grille ne soit pas visible.
Dans le cas où les nattes sont placées directement en contact avec le mur / le plafond / le sol / la plinthe etc. il n'est pas nécessaire de monter une bande de finition supplémentaire.
- Toutes ces données ainsi que le choix du modèle, les informations sur les dimensions et le projet/les photos de l'espace pour la verdure doivent être envoyés à l'adresse électronique export@green-designers.pl. La commande est prête à être expédiée dans un délai maximum de 3 jours après confirmation du paiement.



INSERTS DE POTS

sont réalisées sur mesure pour une taille donnée. Chaque composition est unique, de sorte qu'elle ressemble à une illusion de plantes vivantes.

Dans le cas d'inserts plus longs, l'ensemble est divisé en modules afin que l'encastrement dans l'endroit visé soit simple. Les produits sont livrés avec un schéma indiquant l'ordre d'assemblage afin de maintenir la bonne composition des plantes.





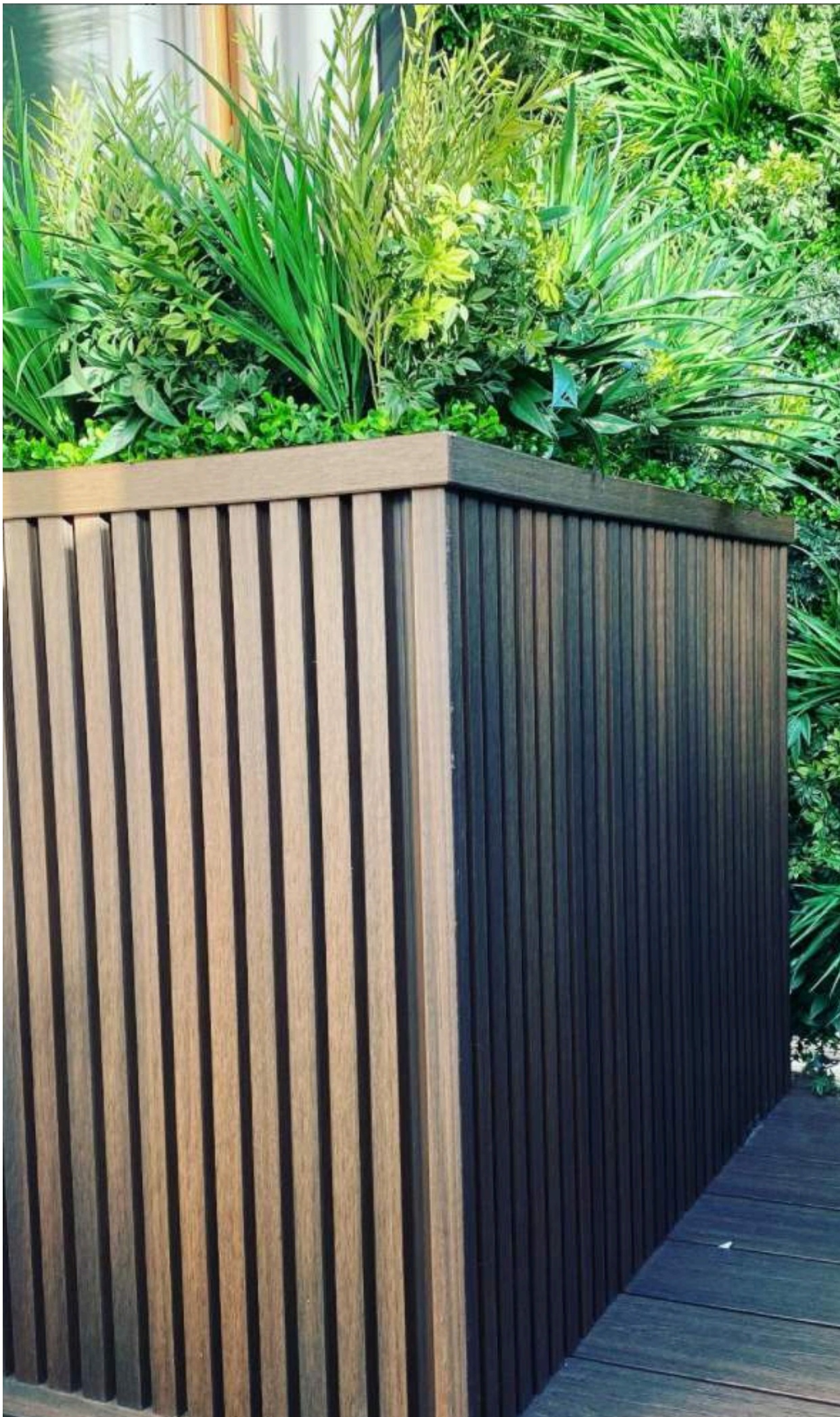
INSERTS DE CASSEROLES RÉSISTANTS AU FEU

sont fabriqués sur commande pour une taille donnée.

Cette gamme d'inserts est certifiée pour la résistance à la lumière du soleil et l'ignifugation de classe C;s2,d2.

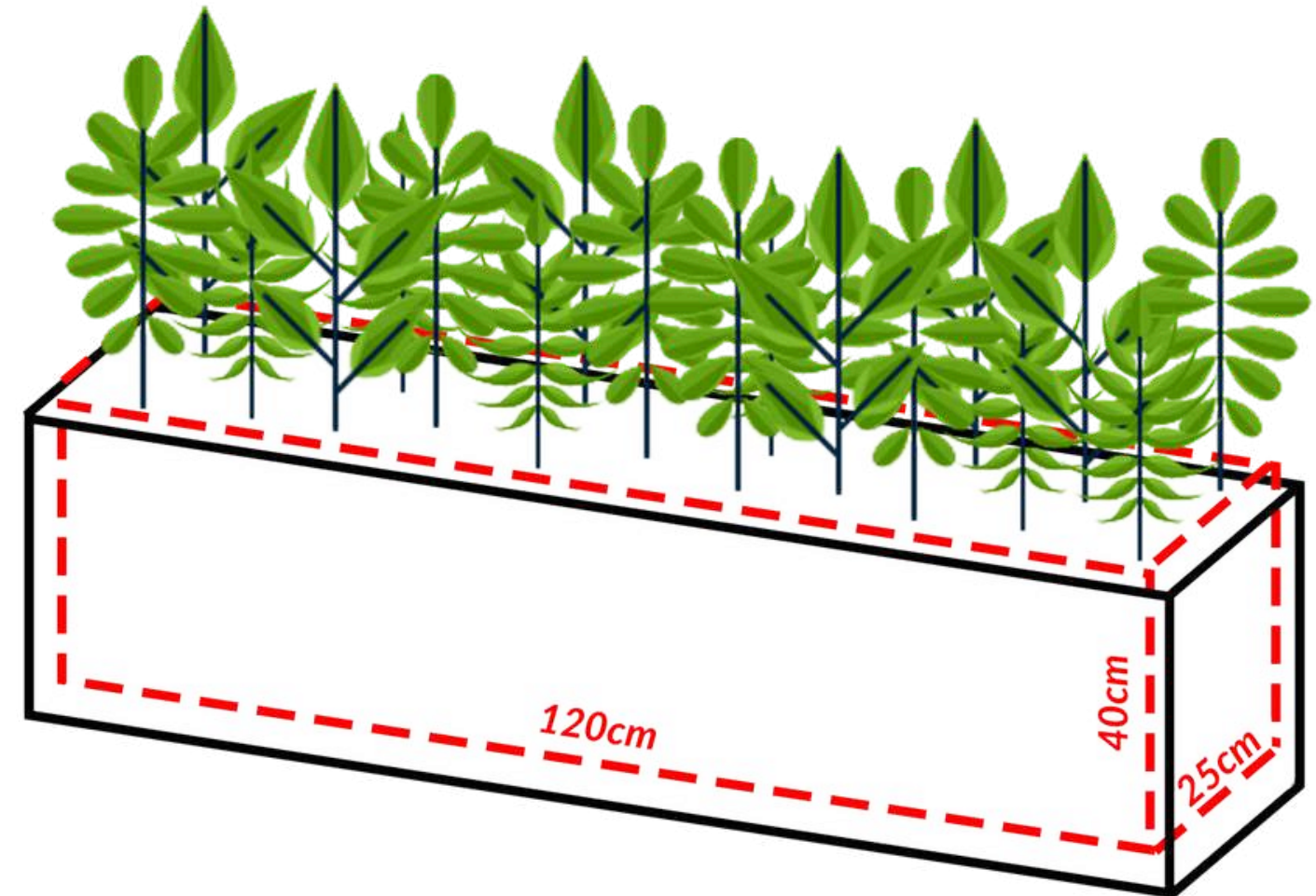
Ces produits sont marqués du symbole FR UV.I.





COMMENT COMMANDER ?

- Avant de passer commande, il convient de mesurer avec précision la dimension intérieure du pot dans lequel les cartouches de végétation artificielle seront déposées.
- Les inserts de pots sont fabriqués pour une taille donnée.
- La modification ultérieure des dimensions des inserts de pots est associée à des coûts supplémentaires.
- Toutes ces données, ainsi que le choix du modèle et les informations relatives aux dimensions, doivent être envoyées à l'adresse électronique export@green-designers.pl.
- Après acceptation d'une solution spécifique, le délai d'attente pour les produits est d'environ 4 semaines.



**dimensions intérieures du pot :
hauteur x largeur x profondeur**

JARDINS FLOTTANTS

Un type spécifique et original de jardins verticaux sont les plafonds suspendus créés avec des plantes artificielles, qui peuvent combiner des fleurs suspendues colorées en configuration avec des plantes vertes. Ils sont généralement préparés sous forme de cercles ou d'anneaux.

Les plafonds suspendus sont préparés sur de la mousse PE. Selon qu'ils doivent être fixés directement au plafond ou suspendus à des cordes ou à des chaînes, ils peuvent également comporter un panneau HDF à la base, ainsi que des crochets de suspension (les cordes/chaînes doivent être achetées par le client lui-même).





COMMENT COMMANDER ?

- Avant de passer commande, il convient de mesurer avec précision la taille de la surface sur laquelle le jardin flottant doit être installé. Les plafonds suspendus sont fabriqués sur mesure.
- Toutes les données, y compris le choix du modèle, la hauteur à laquelle le jardin sera monté, les informations sur la méthode choisie pour fixer le plafond et les informations sur l'installation (par vous-même ou par l'intermédiaire de notre société) doivent être envoyées par e-mail à export@green-designers.pl.
- Après acceptation d'une solution spécifique, le délai de production est d'environ 3 à 4 semaines.



PLANTES EN POT

est une collection de plantes de la plus haute qualité, dont l'apparence ressemble à s'y méprendre à celle de leurs homologues vivants.

Ces produits conviennent parfaitement à la décoration d'intérieur en l'absence de conditions adéquates pour les plantes vivantes. Nous vous invitons à vous familiariser avec l'ensemble de notre offre, qui comprend des plantes telles que les aloès, les strelitzias, les bananiers, les monstres, les palmiers et même les oliviers.

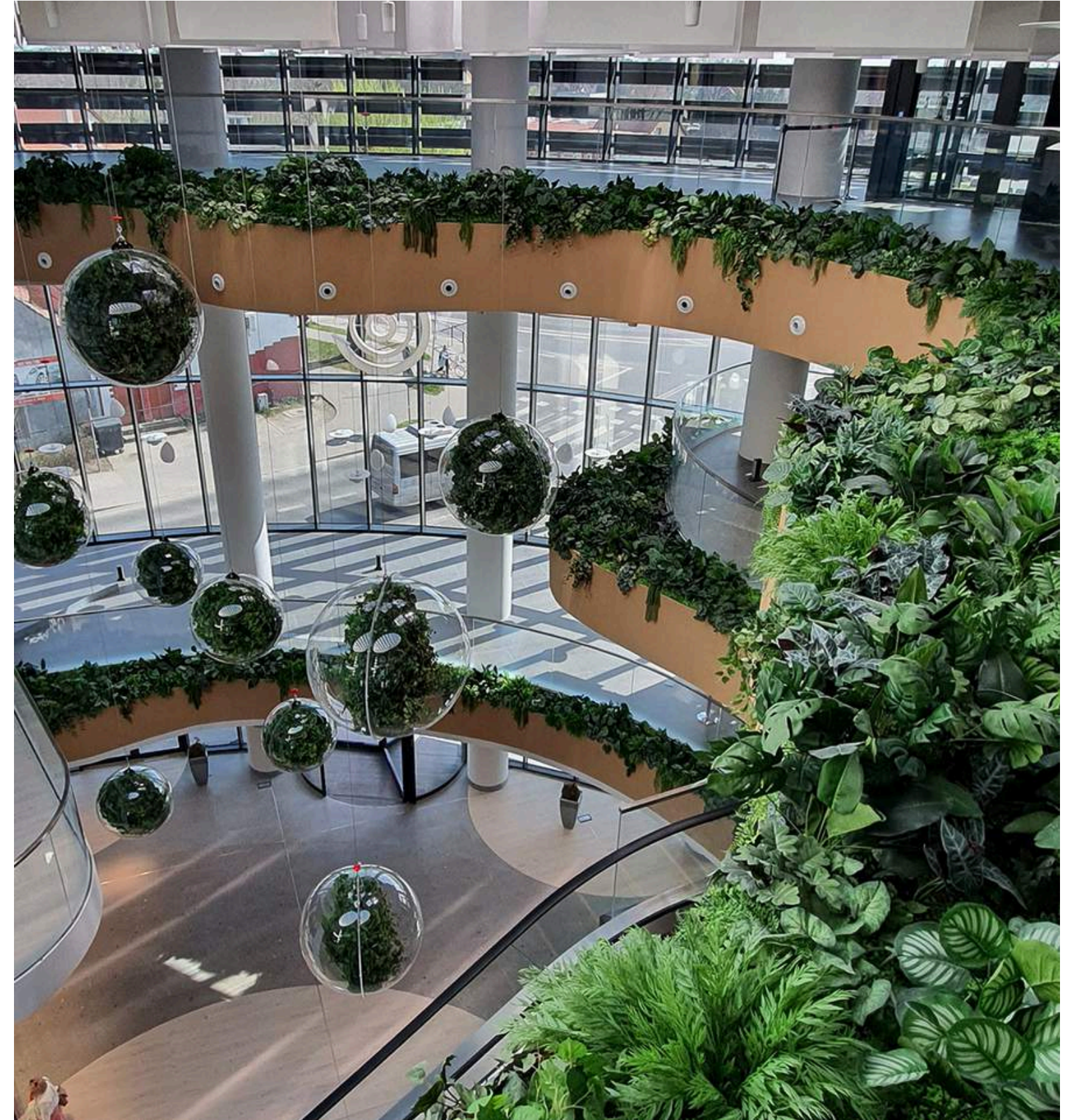




NETTOYAGE

Tous nos produits sont dotés d'une protection antistatique, ce qui leur permet d'éviter la poussière. Ils ne nécessitent donc aucun entretien et sont 100 % sans entretien.

S'il arrive qu'une poussière plus importante se dépose sur eux lors de travaux de rénovation, par exemple, il suffit d'essuyer les feuilles avec un balai à poussière ou d'utiliser de l'air comprimé.



CONTACT

direction@amezeus.com

tel: +41 21 903 57 67

www.amezeus.com

AMEZEUS

